

戸建	価格	交通	所在
	6,280万円	JR山手線「大塚」駅 徒歩9分 「池袋」駅 徒歩18分 都電荒川線「巣鴨新田」駅 徒歩6分	東京都豊島区上池袋1丁目



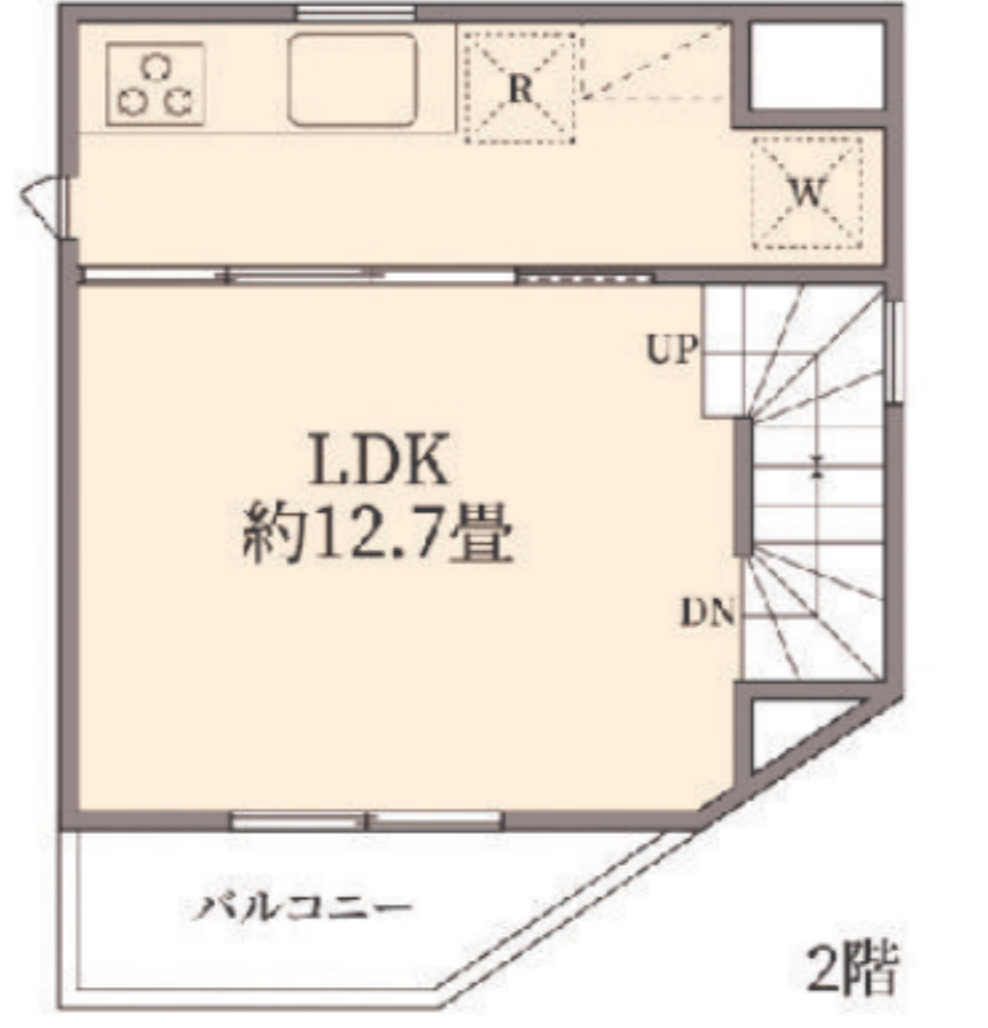
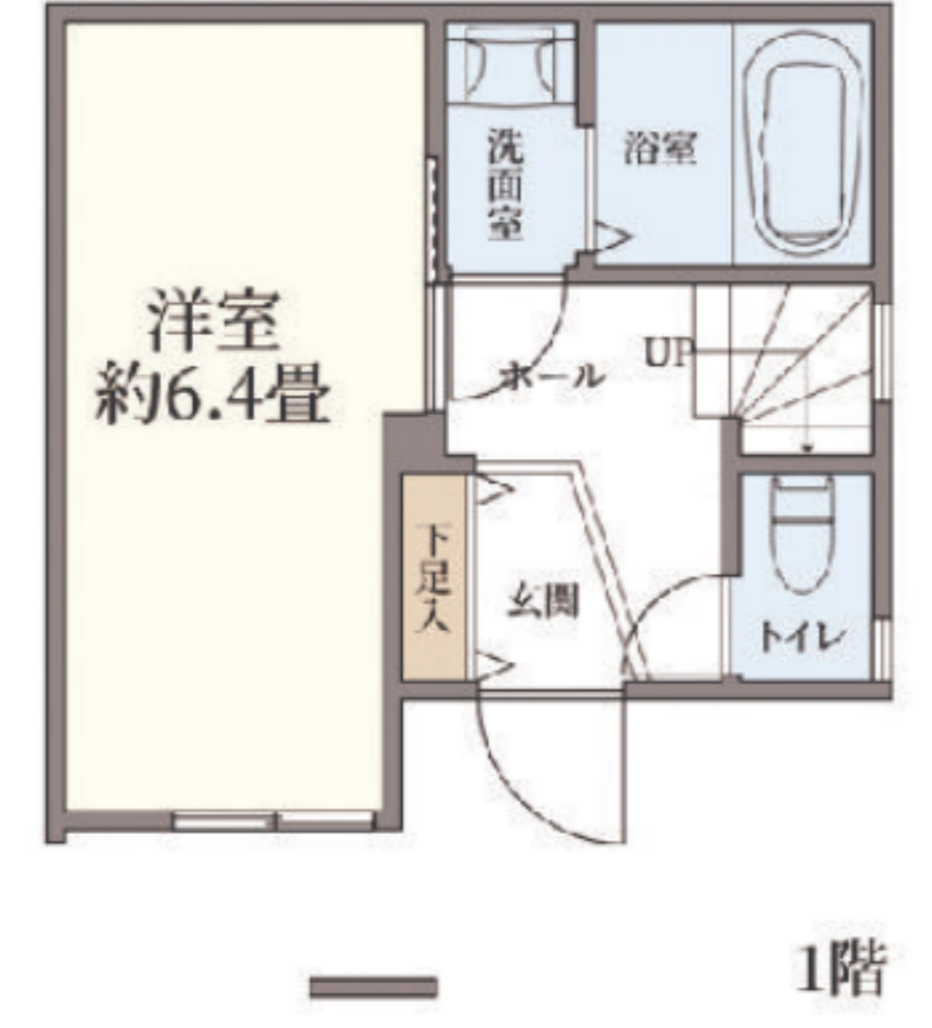
3駅利用可能	築5年以内	南東道路	駅徒歩10分以内
食器洗乾燥機	浴室換気乾燥暖房	小屋裏収納	追い焚き可能
フローリング(和室除く)	モニター付インターホン	給湯リモコン	LDK南東向き



**2LDK+小屋裏収納**

※3階洋室に壁と扉を造作することで、3LDKに変更可能です！(別途費用がかかります)

- ◆小屋裏収納あり
- ◆浄水器付きハンドシャワー水栓
- ◆ビルトイン食洗機 ◆タンクレストイレ
- ◆浴室乾燥機
- ◆独立洗面化粧台収納キャビネット付き



土地	権利形態	所有権	
	借地期間	—	借地料 —
	地目	宅地	地目(現況) 地目と同じ
	土地面積	公簿38.87㎡(11.75坪)	
建物	接面道路/道路幅員/接道方位	南東側約4.0m私道(接道位置指定あり)	
	私道負担面積	71.07㎡×持分1/5有り(土地面積とは別途)	
	舗装	アスファルト	道路面より
	構造	木造スレート葺地上3階	
	築年月	2022年6月	
	地下	1階	22.00㎡
		2階	23.06㎡
		3階	19.46㎡
	合計面積	公簿64.52㎡(19.51坪)	
	間取タイプ	2LDK	
制限	建ぺい率	60%	容積率 160%
	用途地域	第1種中高層住居専用地域	
	都市計画	市街化区域	防火地域 準防火
	高度地区	第3種高度地区	区画整理 計画無
設備	計画道路	無	
	水道	公営	ガス 都市ガス
	汚水	公共下水	雑排水 公共下水
	駐車場	なし	
引渡	現況	居住中	
	時期	相談	
備考	容積率: 前面道路幅員制限による 建物状況調査に関する情報: 売主にて実施予定無し、買主の実施可能		

ライフインフォメーション

西巣鴨幼稚園	約620m	せきや内科クリニック	約130m
豊島区立豊成小学校	約250m	ローソンストア100大塚北口店	約160m
豊島区立巣鴨北中学校	約1,100m	肉のハナマサ北大塚店	約210m

\*このハウジングマップは概要紹介図です。図面と現況が異なる場合は現況優先となります。地図等の再複製、再頒布はできません。